


Dell Micro-USB-dongle

För data och laddning

Bruksanvisning



 **OBS!** Ett OBS! indikerar viktig information som hjälper dig att hantera datorn på ett bättre sätt.

 **VAR FÖRSIKTIG! VAR FÖRSIKTIG!** indikerar en potentiell skada på hårdvaran eller dataförlust om instruktionerna inte följs.

Copyright © 2014 Dell Inc. Med ensamrätt. Den här produkten skyddas av amerikansk och internationell upphovsrätt och immaterialrätt. Dell™ och logotypen för Dell är varumärken som tillhör Dell Inc. i USA och/eller i andra jurisdiktioner. Alla andra märken och namn som omnämns häri kan vara varumärken som tillhör respektive företag.

Inledning

Dell Micro-USB-donglen gör det möjligt för dig att ansluta USB-enheter, såsom USB-diskar, externa hårddiskar, tangentbord, möss etc. till din surfplatta. Detta gör det även möjligt för dig att ladda surfplattan när USB-enheter är anslutna.

Du kan ansluta flera USB-enheter samtidigt till surfplattan med en USB-hubb. Beroende på typ och antal USB-enheter kanske du behöver en strömansluten USB-hubb.

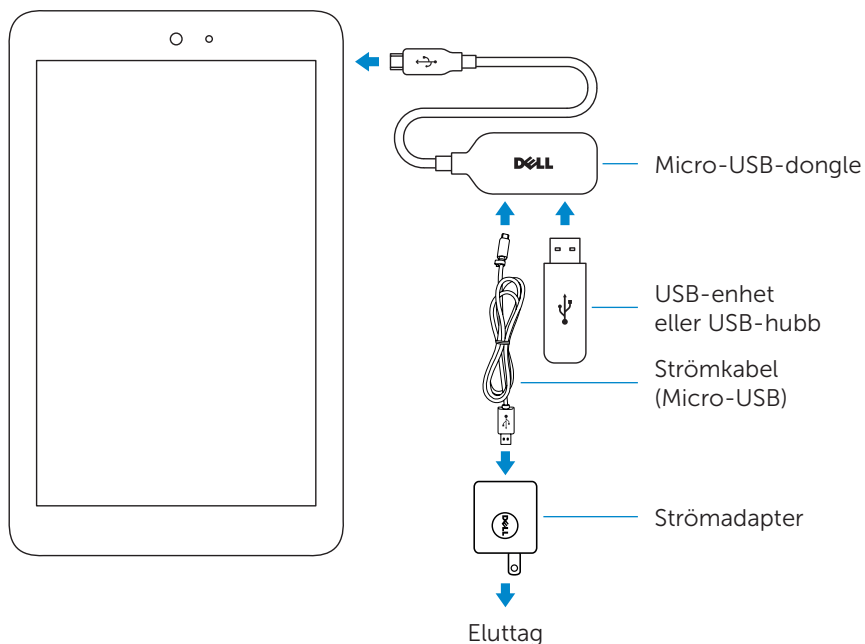
OBS! Donglen är USB 2.0-kompatibel.

Ansluta donglen

OBS! Strömkabeln och adaptern levereras inte med donglen. Använd strömkabeln och adaptern som medföljer surfplattan.

△ VAR FÖRSIKTIG! Använd bara strömadaptern som är avpassad för din surfplatta. Om du använder ej godkända strömadapterar eller kablar kan det allvarigt skada surfplattan.

1. Anslut din dongle till micro-USB-porten på surfplattan.
2. Anslut strömadaptern till donglen.
3. Anslut en standard-USB-enhet eller en USB-hubb till donglen.



Felsökning

Problem	Möjliga orsaker	Möjliga lösningar
USB-enheter slutar fungera direkt när du ansluter eller kopplar från strömadaptern till/från donglen.		Det här är normalt beteende och enheten återupptar funktionen automatiskt.
USB-hårddisken detekteras inte.	Strömadaptern ansluts inte till donglen.	Anslut surfplattans USB-strömadapter till Dell Micro-USB-donglen.
	USB-kabeln som används för att ansluta hårddisken är för lång eller inte av standardtyp.	Använd en kortare USB-kabel för att ansluta hårddisken till donglen eller använd en kabel av högre kvalitet.
	Disken du försöker använda drar mer ström än vad som finns tillgängligt via donglen.	Använd en strömförande USB-hubb.

△ **VAR FÖRSIKTIG!** För att undvika dataförlust ska du avinstallera eller mata ut USB-lagringsenheterna innan du kopplar från dem från donglen.